

Stavba 06 Železniční uzel Brno - městská infrastruktura, Ulice Bulvár 1.A etapa – propojení ul. Opuštěná a ul. Uhelná

SO 15 80 Mobiliář

D.1.1.9. Technická zpráva



D.1.1.9.

Technická zpráva

Sweco a.s.	26475081	Adresa	Hudcova 487/76a, 612 00 Brno
Název akce (projektu)	Stavba 06 Železniční uzel Brno - městská infrastruktura, Ulice Bulvár 1.A etapa – propojení ul. Opuštěná a ul. Uhelná		
Doplňující název akce			
Stupeň	DPS		
Číslo zakázky	22 4185 01 01		
Objednatel	Statutární město Brno	Adresa	Dominikánské nám. 196/1, 602 00 Brno
Hlavní projektant	Ing. Ščerbová	Technická kontrola	Ing. Kyp
Ředitel Divize	Ing. Jonšta	Generální ředitel	Ing. Krejčík
Datum (měsíc)	05/2025	Název souboru	D.1.1.9.1 Technická zpráva mobiliář.docx
Archivní číslo		Revize / Verze	0 / a

Seznam změn

Revize	Datum	Popis	Schválil
1			
2			
3			
4			
5			
6			

Společnost **Sweco a.s.** je certifikovaná dle norem **ČSN EN ISO 9001:2016**, **ČSN EN ISO 14001:2016** a **ČSN ISO 45001:2018**.

© Sweco a.s.

Tato dokumentace včetně všech příloh (s výjimkou dat poskytnutých objednatelem) je duševním vlastnictvím akciové společnosti Sweco a.s. Objednatel této dokumentace je oprávněn ji využít k účelům vyplývajícím z uzavřené smlouvy bez jakéhokoliv omezení. Jiné osoby (jak fyzické, tak právnické) nejsou bez předchozího výslovného souhlasu objednatele oprávněny tuto dokumentaci ani její části jakkoli využívat, kopírovat (ani jiným způsobem rozmnožovat) nebo zpřístupnit dalším osobám.

Obsah:

1	Identifikační údaje.....	4
2	Stručný technický popis se zdůvodněním technického řešení.....	5
2.1.	Specifikace a umístění mobiliáře je viz Specifikace prvků Bulvár sever.....	5

Seznam příloh:

D.1.1.9 SO 05 20 Mobiliář

- D.1.1.9.1 Technická zpráva
- D.1.1.9.2. Situace schéma (zdroj B-kom)

1 Identifikační údaje

Název stavby: **Stavba 06 Železniční uzel Brno - městská infrastruktura**
Ulice Bulvár 1.A etapa - propojení ul. Opuštěná a ul. Uhelná

Místo stavby: Kraj Jihočeský, Brno
Katastrální území: Trnitá (okres Brno – město); [610950])

Předmět dokumentace: mobilář

Stupeň dokumentace: DPS

Umístění:

- Větev 1 (Bulvár) - 1. část, úsek mezi křižovatkami s ul. Uhelnou a budoucí Větví C /Fuchsova/
- Větev 1 (Bulvár) - 2.část: úsek mezi křižovatkami s budoucí Větví C /Fuchsova/ a ul. Opuštěnou
- Křižovatka Větve 1 (Bulváru) a budoucí Větve C /Fuchsova/

Investor: Statutární město Brno

IČO: 70890749

adresa sídla: Dominikánské náměstí 1
601 67 Brno
IČ: 44992785

Název (obchodní firma): Sweco a.s.

IČO: 26475081

adresa sídla: Hudcova 487/76a
612 00 Brno
Česká republika
www.sweco.cz

Projektant: Ing Eva Göpfertová

Všechny SO:

Číslo SO	Název
06 06 102	Kabelové rozvody NN
06 06 63	Veřejné osvětlení
06 15 53	Kabelovod
06 18	Komunikace a plochy
06 27 203 03	Odvodnění komunikací s retencí
06 39 01	Sadové úpravy
06 40 43	Úpravy kolektoru Opuštěná - Metropol, úpravy stáv. konstrukcí
06 27 203 - 01	Kanalizace splašková
06 27 203 - 02	Kanalizace dešťová
06 22	Vodovody
06 22 220	Odstranění vodovodní přípojky Shell
06 40 50	Úpravy kolektoru Opuštěná - Metropol - blok 27
06 10	Sdělovací rozvody a přeložky
06 15 80	Mobiliář
06 20 10	Výstavba SSZ
06 20 02	Přeložka koordinačního kabelu Opuštěná - úsek Uhelná - Dorných

2 Stručný technický popis se zdůvodněním technického řešení

Předmětem dokumentace je návrh technické a dopravní infrastruktury doplňující objekty navržené v rámci územního rozhodnutí a stavebního povolení akce „Stavba 06 Železniční uzel Brno - městská infrastruktura, Ulice Bulvár 1.A etapa - propojení ul. Opuštěná a ul. Uhelná“.

Jedná se o objekt SO 15 20 Mobiliář.

2.1. Specifikace a umístění mobiliáře je viz Specifikace prvků Bulvár sever

(zdroj: **SPECIFIKACE PRVKŮ** / BULVÁR SEVER -B-kom)

Konkrétní názvy výrobků nebo výrobců jsou uvedeny pouze jako ilustrativní příklad pro stanovení standardu. Konkrétní prvek nevylučuje použití jiného výrobku se stejnými, nebo kvalitativně lepšími vlastnostmi, než má uvedený příklad.

Technologické postupy a technická řešení musí odpovídat požadavkům konkrétního výrobce. Změny, které ovlivňují technické a architektonické řešení musejí být konzultovány a odsouhlaseny architektem.

Veškeré materiály a výrobky použité na stavbě budou vzorkovány.

Tvar, barvu a druh mobiliáře je zhotovitel povinen odsouhlasit se stavebníkem a hlavním projektantem před zahájením stavby.

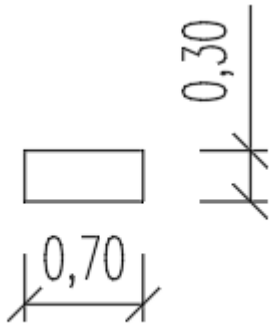
1. ODPADKOVÝ KOŠ / ANTRACITOVÝ

- trojitý koš pro směsný + tříděný odpad, se stříškou
- ocelová konstrukce s ochranným zinkováním, opláštění z hliníkových profilů
- lakovaný povrch, antracitová barva / RAL 7016
- kotvení přes dlažbu do betonového základu závitovými tyčemi
- základy do betonu C12/15 dle výrobních listů
- základ do betonu výšky 300mm*350mm délky 700mm
- počet: 8 ks

Obrázek 1 Ilustrativní obrázek koše



Obrázek 2 Příklad řezu základem koše



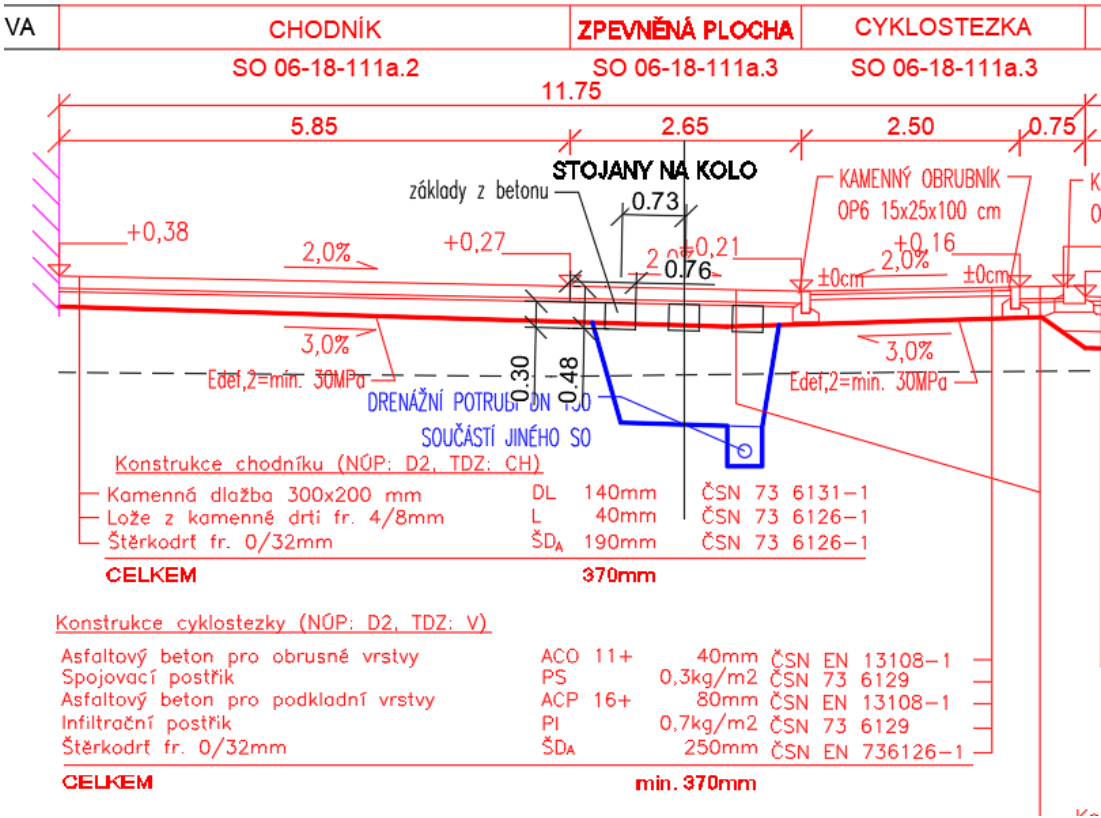
2. **STOJAN NA KOLA / ANTRACITOVÝ**

- trojstojan
- ocelová konstrukce s ochranným zinkováním (např. L profily)
- osová vzdálenost stojanů 90 cm
- lakovaný povrch, antracitová barva / RAL 7016
- kotvení přes dlažbu do betonového základu závitovými tyčemi
- základy betonu C12/15 dle výrobních listů 350mm*350 mm, délka 870mm 3x, umístěných 740 mm od překážky
- počet: 8 ks (troj)

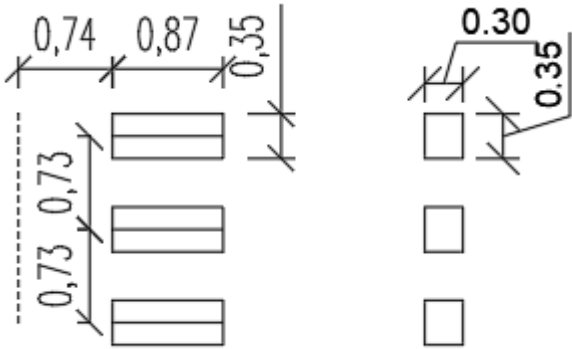
Obrázek 3 Ilustrativní obrázek stojanu na kola



Obrázek 4 Příklad umístění základů stojanů na kolo ve zpevněné ploše



Obrázek 5 – Příklad půdorysu a řezu základů stojanů na kolo



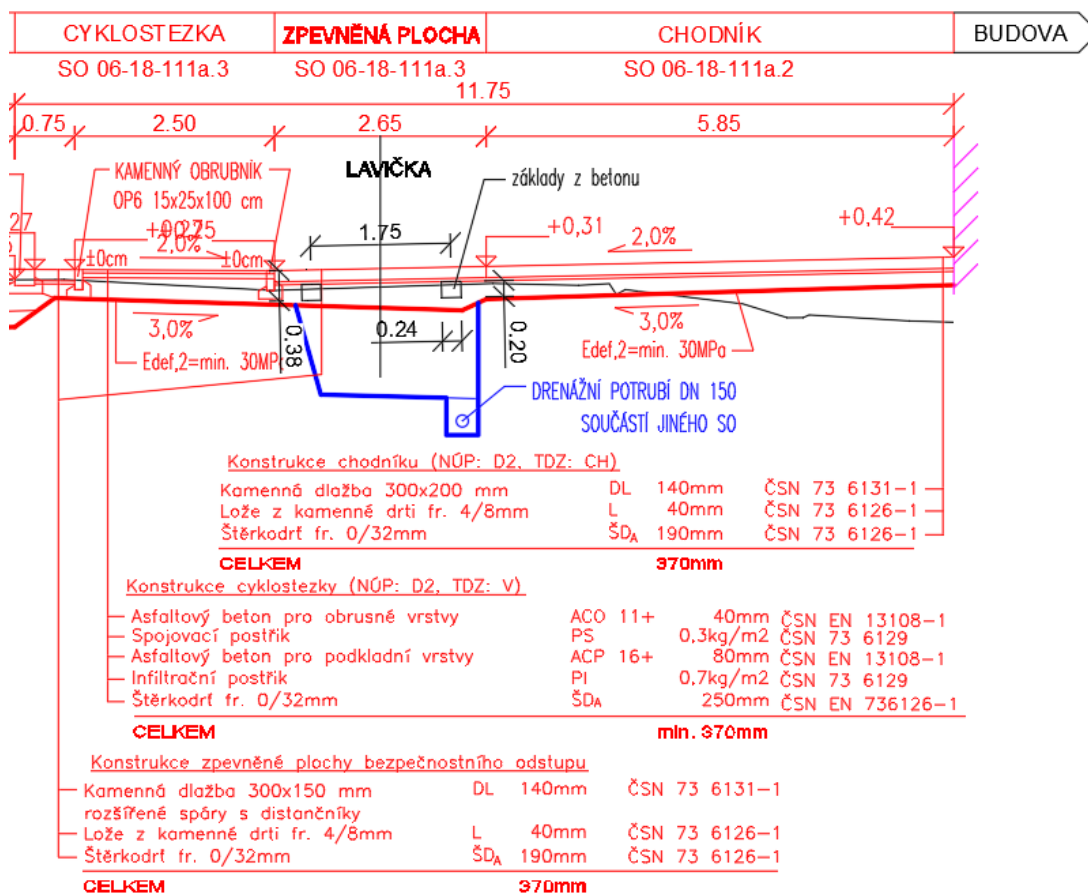
3. **LAVIČKA / ANTRACITOVÁ + DŘEVĚNÁ**

- uliční lavička s opěradlem a područkami
- délka 150-180 cm
- ocelová konstrukce s ochranným zinkováním
- lakovaný povrch, antracitová barva / RAL 7016
- dřevěné laťování sedáku a opěradla (alt. masivní dřevěné desky)
- preferované dřevo: akát
- kotvení přes dlažbu do betonového základu závitovými tyčemi
- základy do betonu C12/15 dle výrobních listů
- základ z beton v. 200mm*240mm délka 800mm v osové vzdálenosti 1750mm
- počet: 7 ks

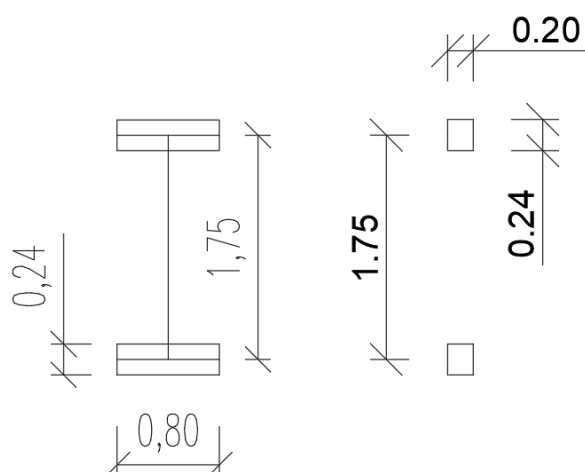
Obrázek 6 Ilustrativní obrázek lavičky



Obrázek 7 Příklad umístění základů lavičky do zpevněné plochy



Obrázek 8 Příklad půdorysu a řezu základů lavičky



4. INFORMAČNÍ NOSIČ / ANTRACITOVÝ

- samostatně stojící city-light, oboustranný, s prosvětlenou vitrínou
- ocelová konstrukce s ochranným zinkováním
- vitríny se systémem otevírání (230V), odvodnění, odvětrání
- lakovaný povrch, antracitová barva / RAL 7016
- kotvení přes dlažbu do betonového základu závitovými tyčemi
- základy do betonu C12/15 dle výrobních listů
- počet: 3 ks

Obrázek 9 Ilustrativní obrázek informačního nosiče



V Praze, květen 2025